

*Volání divočiny.*

**LAKA LIVING**  
P R Á Š I L Y \

POWERED BY  
**Gyza**  
WE BUILD



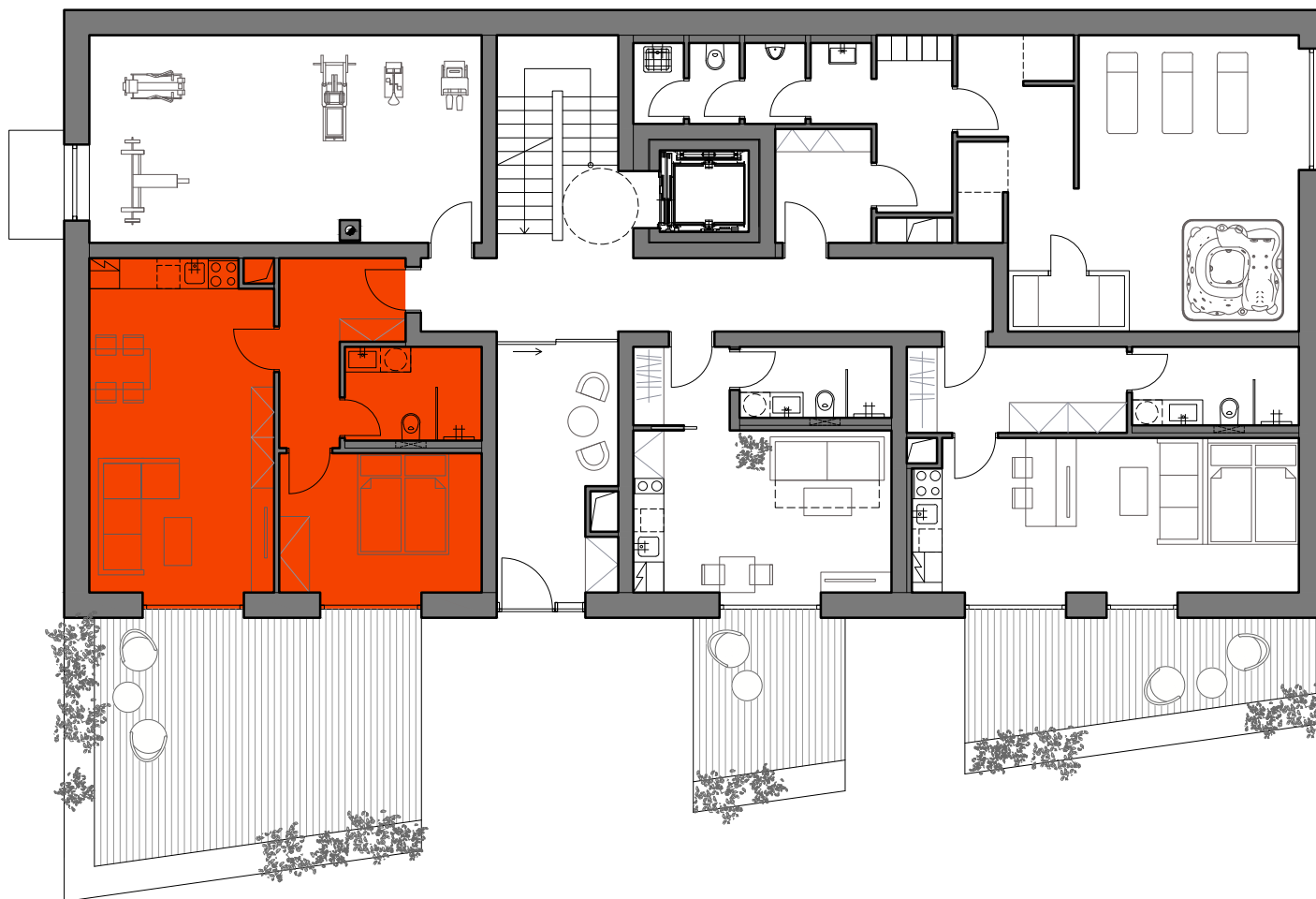
DETAIL APARTMÁNU 03



*Volání divočiny.*

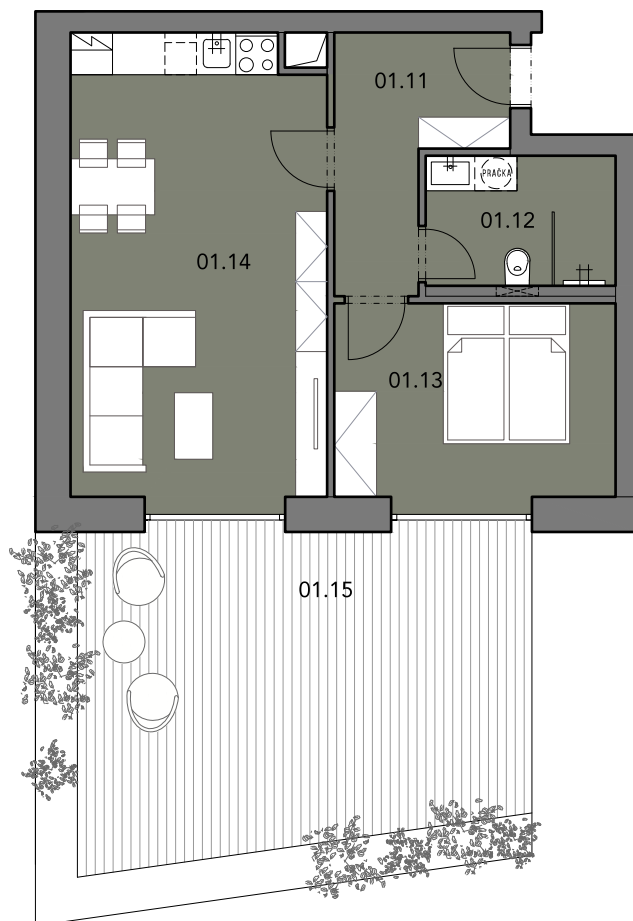
**LAKA LIVING**  
P R Á Š I L Y \

POWERED BY  
**Gyza**  
WE BUILD



 UMÍSTĚNÍ APARTMÁNU 03

Volání divočiny.



OBJEKT	A
APARTMÁN Č.	03
PODLAŽÍ	1.PP
SKLADBA APARTMÁNU	
01.11 PŘEDSÍŇ	6,6
01.12 KOUPELNA	5,0
01.13 LOŽNICE	11,0
01.14 OBYTNÁ MÍSTNOST	23,7
01.15 TERASA	28,8
CELKOVÁ PLOCHA BYTU	<b>75,1 m<sup>2</sup></b>



*Volání divočiny.*

**LAKA LIVING**  
P R Á Š I L Y \

POWERED BY  
**Gyza**  
WE BUILD



Právě nastal čas vyslyšet volání divočiny. Přímo v srdci hlubokých lesů a nedotčené přírody dává hlas Šumavy jasnou odpověď - Laka Living. Na prahu obce Prášíly, nedaleko mnoha turistických lákadel najdete dvojici apartmánových domů poskytující jedinečnou příležitost pro každého, kdo dokáže docenit osobitost krajiny první zóny národního parku.

*Volání divočiny.*

 **LAKA LIVING**  
P R Á Š I L Y \

POWERED BY  
**Gyza**  
WE BUILD



Ve všech místnostech vašeho nového domova pojistí každý krok třívrstvá plovoucí podlaha. Prokreslení masivního kartáčovaného dubu dává tušit, že se jedná o skutečný kus přírody. Všechny podlahy jsou zakončeny stylově odpovídající dřevěnou soklovou lištou a součástí jsou také všechny lišty přechodové.

*Volání divočiny.*



Každý byt vás přivítá dubovými vchodovými dveřmi s dřevěnými obložkovými zárubněmi v protipožární úpravě. Dveřní kování s volitelně kartovým vstupním systémem doplní také dřevěné, bezfalcové interiérové dveře. Dřevo je ostatně hlavním materiálem všech oken s izolačními trojskly a venkovními, elektricky ovládanými žaluziemi.

*Volání divočiny.*

 **LAKA LIVING**  
P R Á Š I L Y \

POWERED BY  
**Gyza**  
WE BUILD



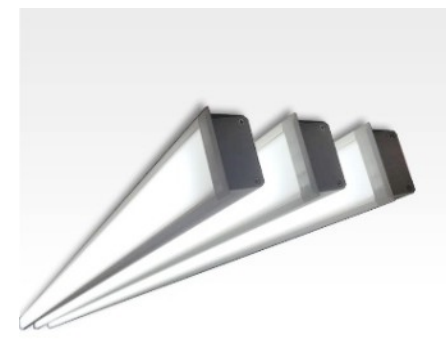
Království dobrého jídla ctí čisté linie a do detailu dovedená řešení. Součástí každého bytu je kompletně vybavená kuchyňská linka s granitovým dřezem, baterií značky Franke a plným spektrem moderních spotřebičů Electrolux, zahrnující chladničku, myčku, troubu, indukční varnou desku a digestoř.

**FRANKE**

 **Electrolux**

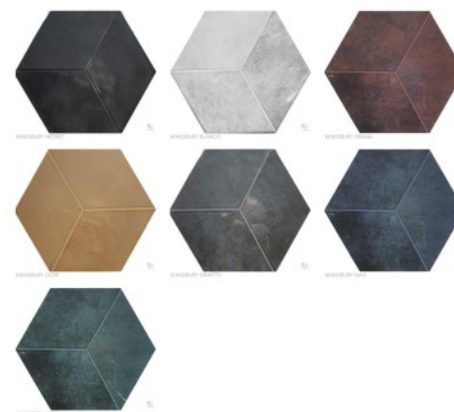
 STANDARDY - KUCHYNĚ

*Volání divočiny.*



Projasnění dne je úkolem liniových stropních svítidel ve společných prostorách domu, garážích, sklepních kójičích a v zázemí. Úsporu energie zajistí pohybová čidla. V bytech jsou pak rovněž liniová svítidla chytře integrována do stropů v koupelnách a předsíních tak, aby nevznikaly žádné potměnělé kouty.

*Volání divočiny.*



**PAMESA**  
cerámica

Stylové obklady a dlažby španělského výrobce Pamesa přinášejí do všech bytů závan odvážného jižanského stylu spojeného s nezpochybnitelnou kvalitou. Barevně i materiálově nezaměnitelné obklady skvěle doplňují elegantní, jemný charakter celé stavby a dodávají mu originální nápad a švih v detailu.

*Volání divočiny.*

**LAKA LIVING**  
P R Á Š I L Y \

POWERED BY  
**Gyza**  
WE BUILD

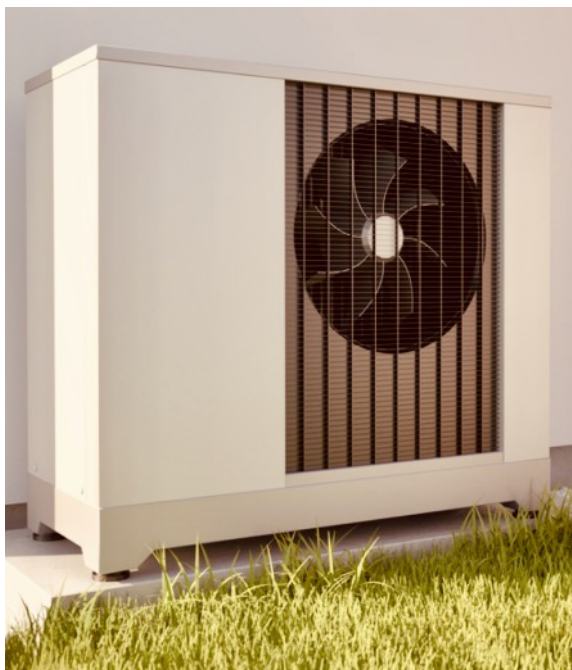


**JIKA**  
Czech Bathrooms since 1974

**GROHE**

**GEBERIT**

Koupelny jsou centrem každodenního pohodlí. Podomítkové baterie a sprchové moduly Hansgrohe v antracitové či chromové variantě vpuští vodu do prostorných umyvadel a sprchových koutů JIKA. Na ručníky je připraven topný žebřík a závěsné WC doprovází veškeré koupelnové vybavení, na něž jste zvyklí.



### Tepelná čerpadla

I sebemrazivější šumavské ráno budete pozorovat z tepla vlastního apartmánu, které se získá ekologicky prostřednictvím centrálních tepelných čerpadel (vzduch/voda) se záložním elektrokotlem v kombinaci s FVE. Měření a ovládání spotřeby obstaráte snadno prostřednictvím webové aplikace. A to i na dálku.



### Dešťová voda

Vždy platilo, že to, co nám příroda velkoryse nabízí bychom měli s pokorou využít. Proto je dešťová voda ze střech a zpevněných ploch jímána do akumulčních nádrží, kde zpětně slouží ke splachování WC, praní a jako užitková voda. To pomáhá nejen šetřit náklady, ale hlavně zabraňuje plýtvání vzácnými zdroji.



### Výtah Schindler

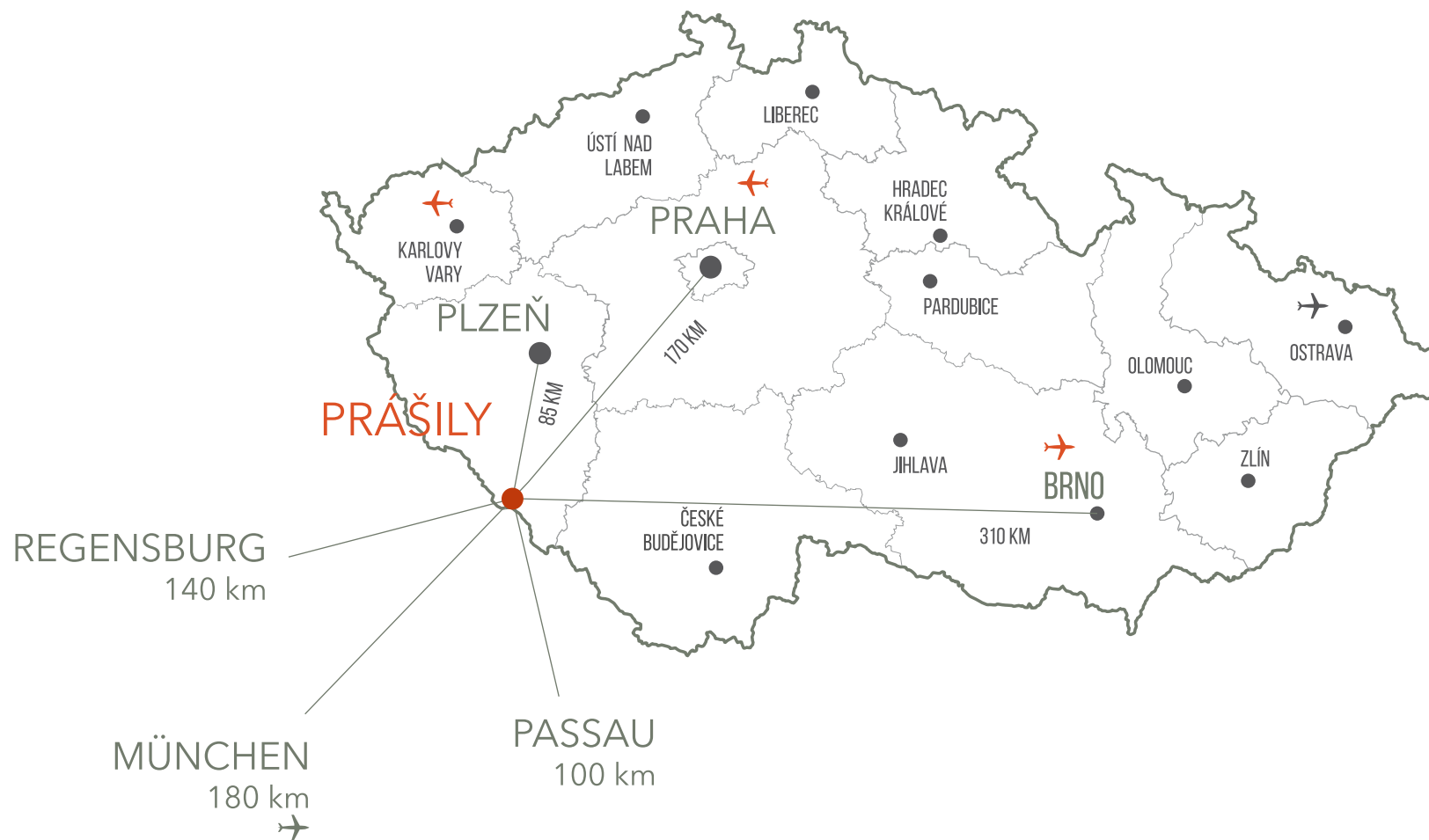
Bezbariérovost a pohodlná přístupnost objektu „A“ je zajištěna díky přítomnosti prostorného výtahu od firmy Schindler. Ten odpovídá všem bezpečnostním požadavkům a vyhláškám pro provoz a urychluje pohyb rezidentů mezi jednotlivými patry. Jeho čisté a jednoduché linie navíc nijak neruší estetiku domu.

Volání divočiny.

# LAKA LIVING

PRÁŠILY \

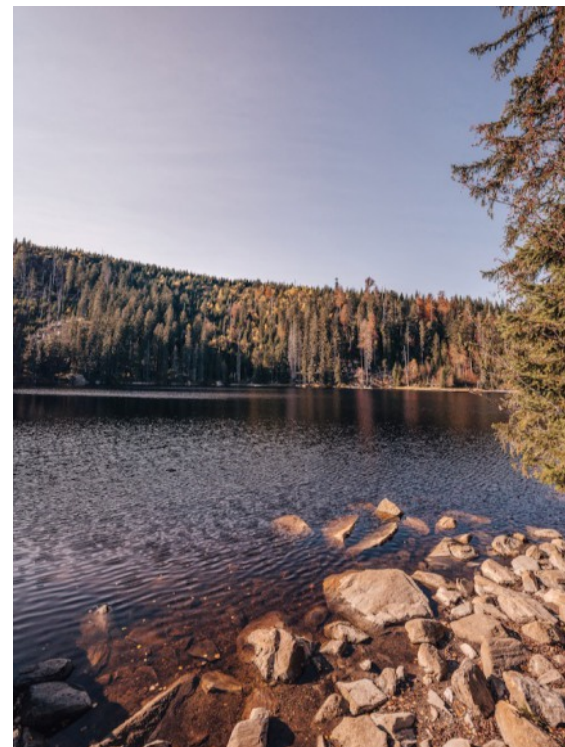
POWERED BY  
**Gyza**  
WE BUILD



*Volání divočiny.*

 **LAKA LIVING**  
P R Á Š I L Y \

POWERED BY  
**Gyza**  
WE BUILD



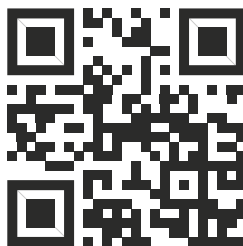
Prášily jsou esencí toho nejlepšího, co Šumava může nabídnout. Zachovávají si svůj původní charakter klidné šumavské obce, která však rozhodně není ospalým koutem bez života. Obklopuje je nespoutaná příroda ve své nejčistější formě, přesto však neztrácejí spojení s okolním světem. Najdete zde nerušený klid, ale také příležitosti k objevování a aktivnímu trávení volného času.

 LOKALITA

*Volání divočiny.*



POWERED BY  
**Gyza**  
WE BUILD



LAKA LIVING  
PRÁŠILY 131, 342 01 SUŠICE  
T: +420 606 600 601  
M: INFO@LAKALIVING.CZ  
WWW.LAKALIVING.CZ

 KONTAKT