

Volání divočiny.

LAKA LIVING
P R Á Š I L Y \

POWERED BY
Gyrza
WE BUILD



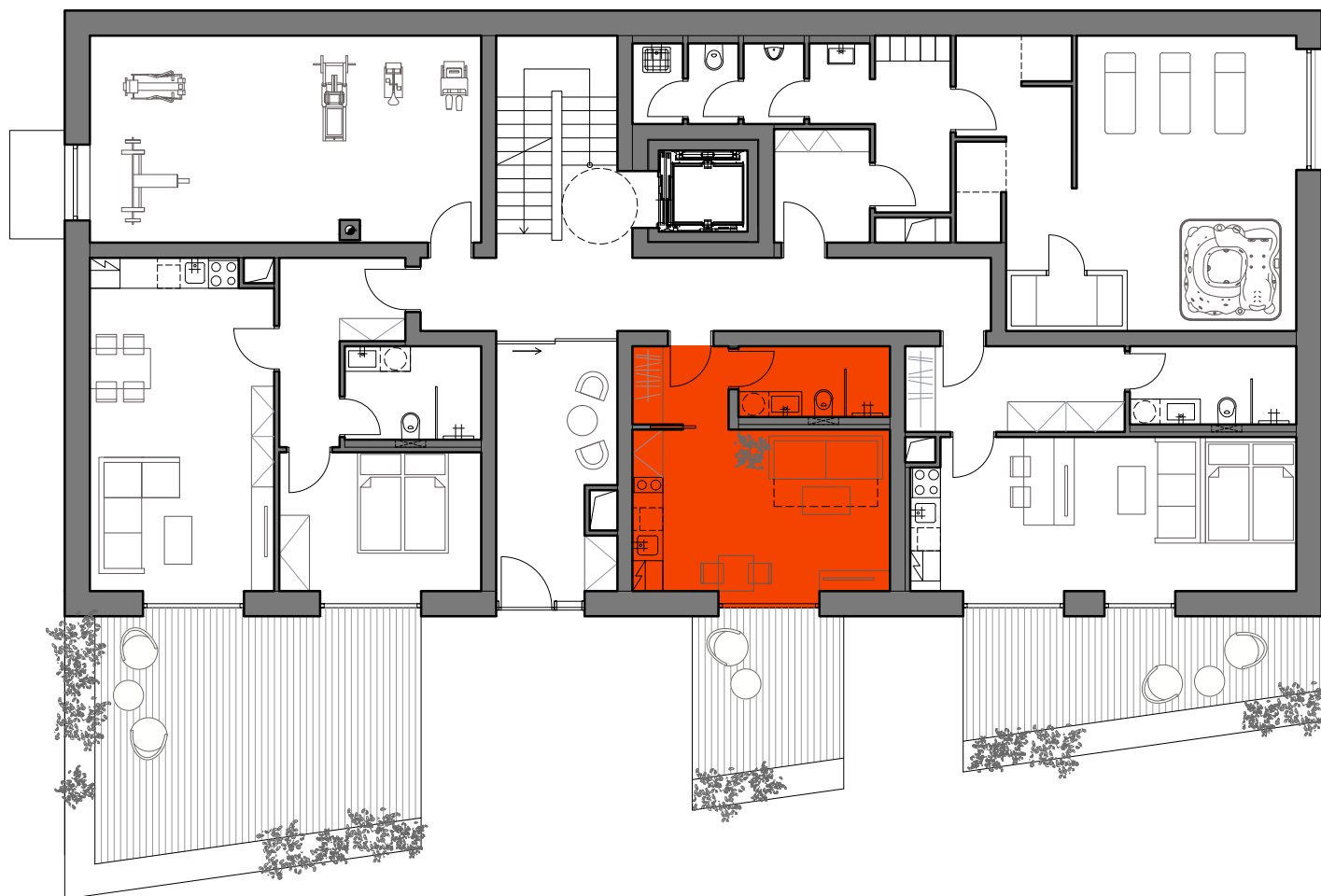
DETAIL APARTMÁNU 02



Volání divočiny.

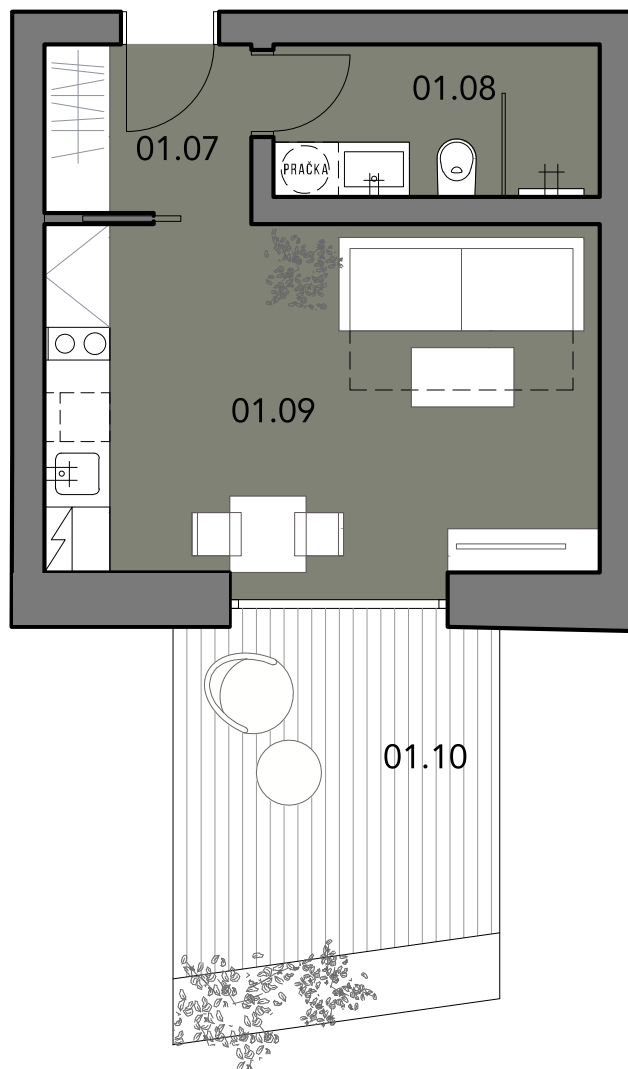
LAKA LIVING
P R Á Š I L Y \

POWERED BY
Gyza
WE BUILD



 UMÍSTĚNÍ APARTMÁNU 02

Volání divočiny.



| | |
|-----------------------|---------------------|
| OBJEKT | A |
| APARTMÁN Č. | 02 |
| PODLAŽÍ | 1.PP |
| SKLADBA APARTMÁNU | |
| 01.07 PŘEDSÍŇ | 2,9 |
| 01.08 KOUPELNA | 4,2 |
| 01.09 OBYTNÁ MÍSTNOST | 16,3 |
| 01.10 TERASA | 9,1 |
| CELKOVÁ PLOCHA BYTU | 32,5 m ² |



Volání divočiny.

LAKA LIVING
P R Á Š I L Y \

POWERED BY
Gyza
WE BUILD



Právě nastal čas vyslyšet volání divočiny. Přímo v srdci hlubokých lesů a nedotčené přírody dává hlas Šumavy jasnou odpověď - Laka Living. Na prahu obce Prášíly, nedaleko mnoha turistických lákadel najdete dvojici apartmánových domů poskytující jedinečnou příležitost pro každého, kdo dokáže docenit osobitost krajiny první zóny národního parku.

 PROJEKT

Volání divočiny.

LAKA LIVING
P R Á Š I L Y \

POWERED BY
Gyza
WE BUILD



Ve všech místnostech vašeho nového domova pojistí každý krok třívrstvá plovoucí podlaha. Prokreslení masivního kartáčovaného dubu dává tušit, že se jedná o skutečný kus přírody. Všechny podlahy jsou zakončeny stylově odpovídající dřevěnou soklovou lištou a součástí jsou také všechny lišty přechodové.

Volání divočiny.



Každý byt vás přivítá dubovými vchodovými dveřmi s dřevěnými obložkovými zárubněmi v protipožární úpravě. Dveřní kování s volitelně kartovým vstupním systémem doplní také dřevěné, bezfalcové interiérové dveře. Dřevo je ostatně hlavním materiálem všech oken s izolačními trojskly a venkovními, elektricky ovládanými žaluziemi.

Volání divočiny.

 **LAKA LIVING**
P R Á Š I L Y \

POWERED BY
Gyza
WE BUILD



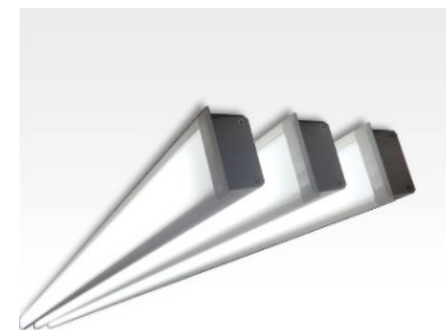
Království dobrého jídla ctí čisté linie a do detailu dovedená řešení. Součástí každého bytu je kompletně vybavená kuchyňská linka s granitovým dřezem, baterií značky Franke a plným spektrem moderních spotřebičů Electrolux, zahrnující chladničku, myčku, troubu, indukční varnou desku a digestoř.

FRANKE

 **Electrolux**

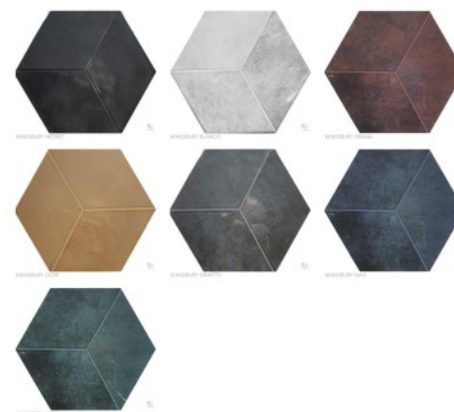
 STANDARDY - KUCHYNĚ

Volání divočiny.



Projasnění dne je úkolem liniových stropních svítidel ve společných prostorách domu, garážích, sklepních kójičích a v zázemí. Úsporu energie zajistí pohybová čidla. V bytech jsou pak rovněž liniová svítidla chytře integrována do stropů v koupelnách a předsíních tak, aby nevznikaly žádné potměnělé kouty.

Volání divočiny.



PAMESA
cerámica

Stylové obklady a dlažby španělského výrobce Pamesa přinášejí do všech bytů závan odvážného jižanského stylu spojeného s nezpochybnitelnou kvalitou. Barevně i materiálově nezaměnitelné obklady skvěle doplňují elegantní, jemný charakter celé stavby a dodávají mu originální nápad a švih v detailu.

Volání divočiny.

LAKA LIVING
P R Á Š I L Y \

POWERED BY
Gyza
WE BUILD

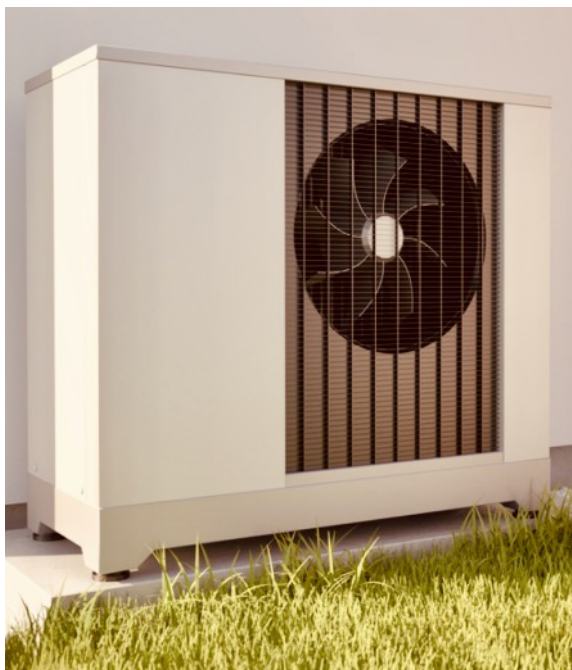


JIKA
Czech Bathrooms since 1974

GROHE

GEBERIT

Koupelny jsou centrem každodenního pohodlí. Podomítkové baterie a sprchové moduly Hansgrohe v antracitové či chromové variantě vpuští vodu do prostorných umyvadel a sprchových koutů JIKA. Na ručníky je připraven topný žebřík a závěsné WC doprovází veškeré koupelnové vybavení, na něž jste zvyklí.



Tepelná čerpadla

I sebezravivější šumavské ráno budete pozorovat z tepla vlastního apartmánu, které se získá ekologicky prostřednictvím centrálních tepelných čerpadel (vzduch/voda) se záložním elektrokotlem v kombinaci s FVE. Měření a ovládání spotřeby obstaráte snadno prostřednictvím webové aplikace. A to i na dálku.



Dešťová voda

Vždy platilo, že to, co nám příroda velkoryse nabízí bychom měli s pokorou využít. Proto je dešťová voda ze střech a zpevněných ploch jímána do akumulčních nádrží, kde zpětně slouží ke splachování WC, praní a jako užitková voda. To pomáhá nejen šetřit náklady, ale hlavně zabraňuje plýtvání vzácnými zdroji.



Výtah Schindler

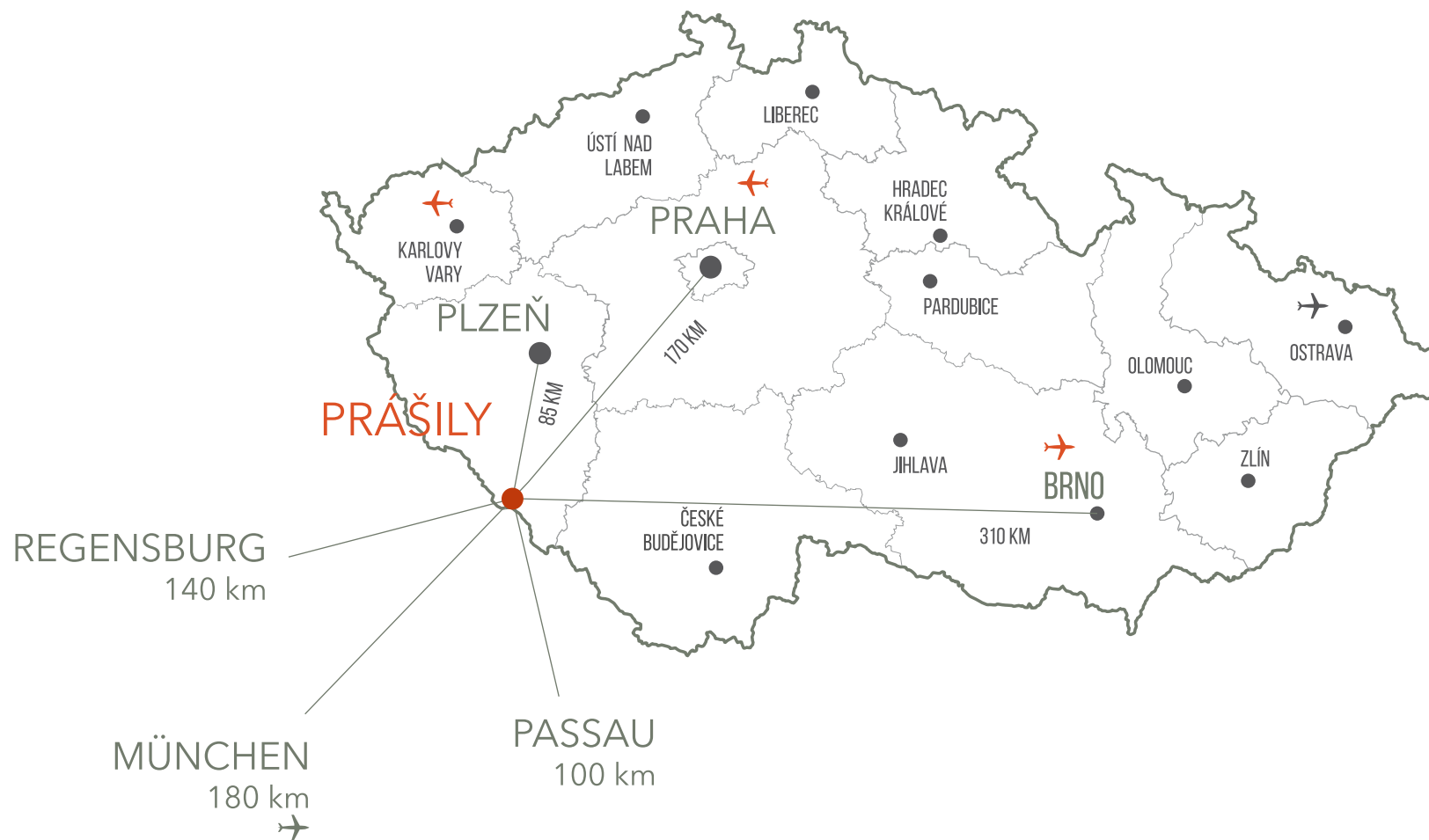
Bezbariérovost a pohodlná přístupnost objektu „A“ je zajištěna díky přítomnosti prostorného výtahu od firmy Schindler. Ten odpovídá všem bezpečnostním požadavkům a vyhláškám pro provoz a urychluje pohyb rezidentů mezi jednotlivými patry. Jeho čisté a jednoduché linie navíc nijak neruší estetiku domu.

Volání divočiny.

LAKA LIVING

P R Á Š I L Y \

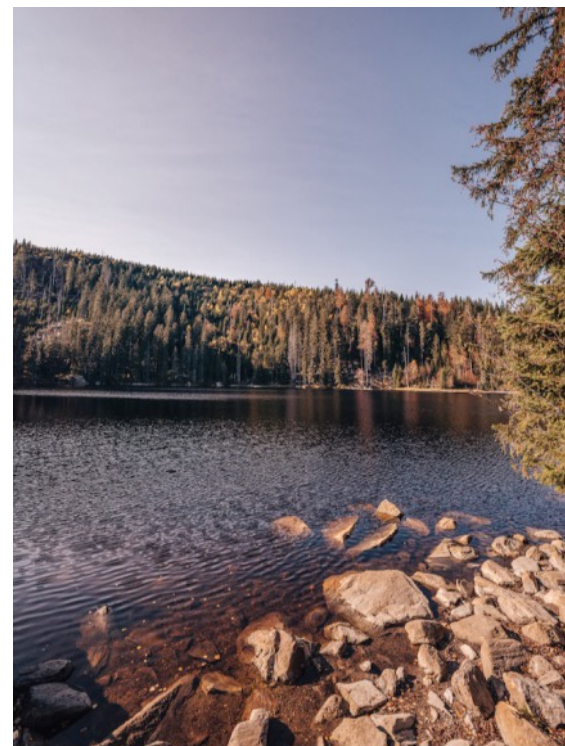
POWERED BY
Gyza
WE BUILD



Volání divočiny.

 **LAKA LIVING**
P R Á Š I L Y \

POWERED BY
Gyza
WE BUILD



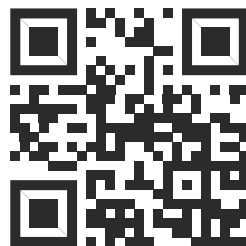
Prášíly jsou esencí toho nejlepšího, co Šumava může nabídnout. Zachovávají si svůj původní charakter klidné šumavské obce, která však rozhodně není ospalým koutem bez života. Obklopuje je nespoutaná příroda ve své nejčistější formě, přesto však neztrácejí spojení s okolním světem. Najdete zde nerušený klid, ale také příležitosti k objevování a aktivnímu trávení volného času.

 LOKALITA

Volání divočiny.



POWERED BY
Gyza
WE BUILD



LAKA LIVING
PRÁŠILY 131, 342 01 SUŠICE
T: +420 606 600 601
M: INFO@LAKALIVING.CZ
WWW.LAKALIVING.CZ

 KONTAKT